



**KUPTIMI I PASQYRAVE  
FINANCIARE DHE  
NDËRLIDHSHMËRIA NË MES TYRE**

# Analiza e raporteve financiare

Raportet komperative

Anailiza horizontale

Raportet struktureore

Anali. vertikale

Treguesit e analizes financiar

Treguesit e likuid.

Tregus/ e obligimeve

Treg.aktiviteteve

Treg. E profitabilitetit

Me fjalën analizë kuptojm zbërthimin e një tërësie në pjesë të saja përbërse, për deri sa nuk arrijmë në ato pjesë të tërësis të cilat janë homogjene.

Analiza financiare është një pjesë I cili me anë të metodave dhe teknikave analitike synon që të vlerësoj situatën financiare të ndonjë subjekti ekonomiko-juridik



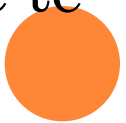
# QËLLIMET E ANALIZËS SË PASQYRAVE FINANCIARE

Një nga qëllimet e analizës së PF është që fuke shfrytëzuar performancat e së kaluarës të kompanisë të parashikohen hapat që duhet të ndërmerren në të ardhmen.

Qëllimi tjetër I PF është identifikimi I elementeve dhe fushave problematike.

Në përgjithsi analiza e PF ka të bëjë me identifikimin, diagnostifikimin e problemeve të kompanisë dhe prognozimin, përcaktimin e shtrirjes së aktiviteteve në të ardhmen.

Analiza e PF bëhet duke përdorur teknika analitike me anë të cilave egzaminohen marrëdhëniet midis zërave të PF



# Qëllimi I pasqyrave financiare

Shumica e organizatave të biznesit përgatisin tre pasqyra financiare për të raportuar qëllimet themelore të informatave të kontabilitetit:

1. Pasqyra e të ardhurave
2. Bilanci I gjendjes
3. Pasqyra e rrjedhave të parasë
4. Pasqyra e kapitalit të pronarit



# Pasqyra e të ardhurave

*Pasqyra e të ardhurave* raporton të hyrat dhe shpenzimet e organizatave për periudhën fiskale



# Bilanci I gjendjes

Bilanci I gjendjes raporton gjendjen e llogarive të pasurisë, detyrimeve dhe kapitalit të pronarëve në një datë të caktuar.

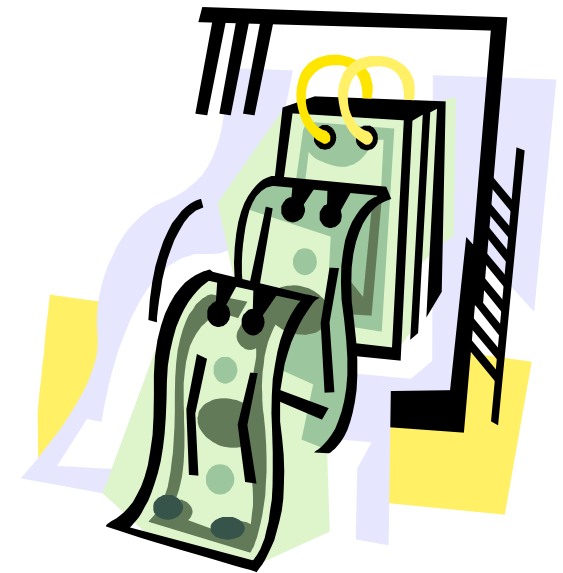
Nganjëherë referohemi si pasqyra e gjendjes financiare...

...ose pasqyra e kushteve financiare



# Pasqyra e rrjedhave të parasë

Kjo pasqyrë I mundëson kreditorëve, investitorëve dhe shfrytëzuesve tjerë të vlerësojnë aftësinë e kompanisë të plotësoj kërkesat e keshit.





# Pasqyra e kapitalit të pronarëve

Kjo pasqyrë raporton ndryshimet në kapitalin e pronarëve të korporatës për periudhën fiskale.



# *Bilanci I gjendjes*

*Pasuria qarkulluese* është keshi dhe burimet tjera që menaxhmenti pret t'i konvertoj në para ose konsumoj gjatë periudhës së ardhshme fiskale.

*Pasuria likuide* janë burimet që mund të konvertohen në para në një kohë relativisht të shkurtë.



# *Bilanci I gjendjes*

*Makineria dhe pajisjet* (shpesh të quajtura si *pasuria fikse*) janë pasuri afatgjata të prekshme të cilat kompania më parë I shfrytëzon në operimet e saj sesa në mbajtjen për rishitje.

Procesi I alokimit të kostos së resurseve natyrale në shpenzime quhet si *harxhim*.



# *Bilanci I gjendjes*

*Detyrimet qarkulluese* janë ato obligime që menaxhmenti pret t'i përmbush gjatë vitit të ardhshëm fiskal.

Llogaritë e pagueshme, pagat, interesi, të hyrat e pafituara dhe tatimet e pagueshme hyjnë në këtë kategori.



# *Bilanci I gjendjes*

Diferenca në mes të pasurisë qarkulluese dhe detyrimeve qarkulluese njihet si **kapital punues**.

Pasuritë qarkulluese – Detyrimet qarkulluese

Kompania e  
biskotave të  
nënës

Pasuria qarkulluese	\$45,540
Detyrimet qarkulluese	<u>19,510</u>
Kapitali punues	<u>\$26,030</u>



# *Bilanci I gjendjes*

Koeficienti I pasurisë qarkulluese dhe detyrimeve qarkulluese njihet si **koeficienti I kapitalit punues.**

Pasuria qarkulluese ÷ Detyrimet qarkulluese

Kompania e  
biskotave të  
nënës

$$\frac{\text{Pasuria qarkulluese } \$45,540}{\text{Detyrimet qarkulluese } \$19,510} = 2.33$$



# Përmbajtja tjetër e bilancit të gjendjes

## Kapitali I pronarëve

Numri I aksioneve të zakonshme të autorizuara është numri maksimal I aksioneve që kompania mund t'I lëshoj me lejen aktuale.



# Pasqyra e kapitalit të pronarëve

*Pasqyra e kapitalit të pronarëve* ofron informata lidhur me ndryshimet në kapitalin e pronarëve të kompanisë gjatë periudhës fiskale.





# Pasqyra e kapitalit të pronarëve

Dividendat janë zvogëlimi në *fitimin e mbajtur* dhe raportohen në pasqyrën e kapitalit të pronarëve.



# Pasqyra e kapitalit të pronarëve

**Pasqyra e të ardhurave**

E ardhura  
neto



**Pasqyra e kapitalit të pronarëve**

Kapi I pron në fillim  
+ E ardhura neto  
– Dividendat  
+ Aksionet e lëshuara  
– Aksionet e riblera  
Kapitali I pronarëve  
në fund

**Bilanci I gjendejes**

Kapitali I  
pronarëve



# Relacionet në pasqyrat financiare

Shumat në  
bilancin e  
gjendjes

**Fillimi I**  
**periudhës**  
**kontabël**

+  
-

Ndryshimet e  
raportuara në  
pasqyrën e të  
ardhurave  
dhe pasqyrën  
e rrjedhave të  
parasë

=

Shumat në  
bilancin e  
gjendjes

**Fundi I**  
**periudhës**  
**kontabël**

